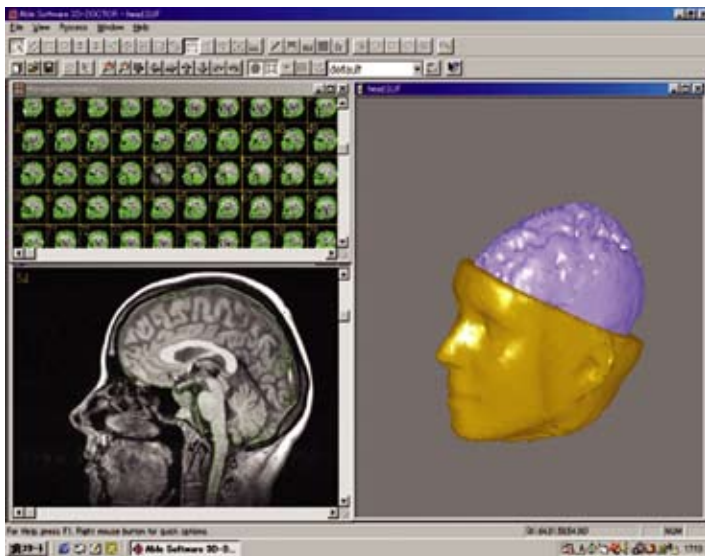


3D-DOCTOR™

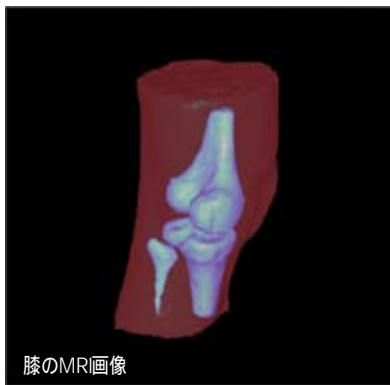


for Windows9X, NT, 2000, ME, XP

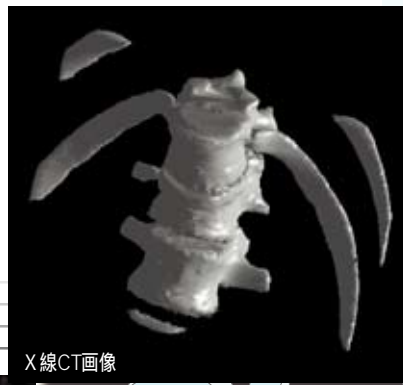
自動・手動輪郭抽出・編集ができる
ポリゴンサーフェイスレタリング



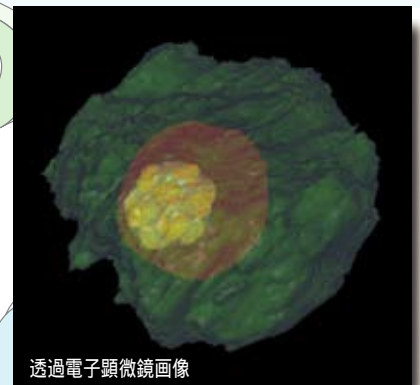
MR画像



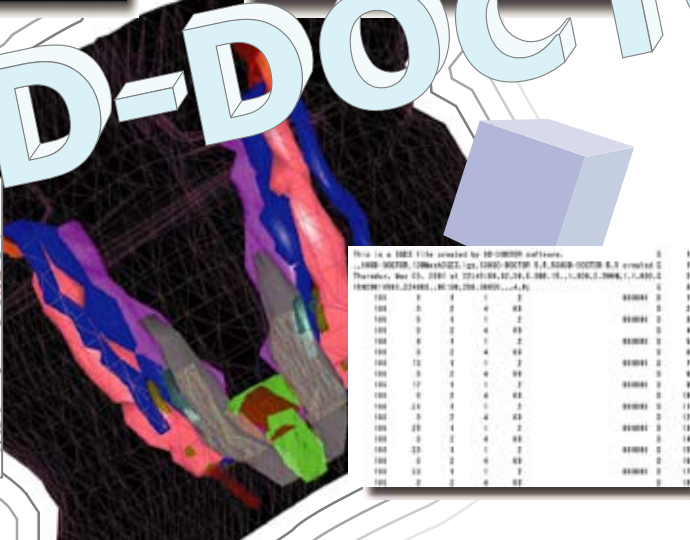
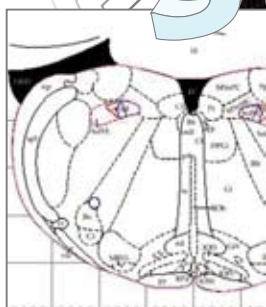
膝のMRI画像



X線CT画像



透過電子顕微鏡画像



面番号	面名	面タイプ	面属性	面色	面法線	面面積	面体積
1000	1	P	面属性	面色	面法線	面面積	面体積
1000	2	P	面属性	面色	面法線	面面積	面体積
1000	3	P	面属性	面色	面法線	面面積	面体積
1000	4	P	面属性	面色	面法線	面面積	面体積
1000	5	P	面属性	面色	面法線	面面積	面体積
1000	6	P	面属性	面色	面法線	面面積	面体積
1000	7	P	面属性	面色	面法線	面面積	面体積
1000	8	P	面属性	面色	面法線	面面積	面体積
1000	9	P	面属性	面色	面法線	面面積	面体積
1000	10	P	面属性	面色	面法線	面面積	面体積
1000	11	P	面属性	面色	面法線	面面積	面体積
1000	12	P	面属性	面色	面法線	面面積	面体積
1000	13	P	面属性	面色	面法線	面面積	面体積
1000	14	P	面属性	面色	面法線	面面積	面体積
1000	15	P	面属性	面色	面法線	面面積	面体積
1000	16	P	面属性	面色	面法線	面面積	面体積
1000	17	P	面属性	面色	面法線	面面積	面体積
1000	18	P	面属性	面色	面法線	面面積	面体積
1000	19	P	面属性	面色	面法線	面面積	面体積
1000	20	P	面属性	面色	面法線	面面積	面体積



モデル出力例 (X線CTから)

数値データ (IGES)
CADデータフォーマット
IGES, STL, DXF

主な機能

- 豊富な画像入力フォーマット
- 豊富な画像出力フォーマット
- 前処理用画像処理機能
- 自動・手動輪郭抽出
- タブレットを使って自由輪郭作成
- 輪郭 (コントロールポイント編集機能)
- 3種類のポリゴンレンダリング
- 各種ポリゴン・CADフォーマット出力
- ムービ表示
- 3DBasicでカスタマイズ
- 体積測定

主な用途

- 医療画像 (CT、MRI) の3次元表示・モデリング
- 病理、共焦点、蛍光画像
- 電子顕微鏡画像 (TEM)
- 工業画像、非破壊画像
- アニメーション用モデル

